

**UCHWAŁA NR LXXXI/640/23**  
**RADY MIASTA CHEŁM**

z dnia 29 sierpnia 2023 r.

**w sprawie przeprowadzenia konsultacji społecznych z mieszkańcami miasta Chełm dotyczących zmiany granic miasta Chełm i gminy Chełm**

Na podstawie art. 5a ust. 1 w związku z art 4a ust. 1 ustawy z dnia 8 marca 1990 r. o samorządzie gminnym (Dz. U. z 2023 r. poz. 40 z późn. zm), art. 3b ust. 1 pkt 2 ustawy z dnia 5 czerwca 1998 r. o samorządzie powiatowym (Dz. U. z 2022 r. poz. 1526 z późn.zm.) uchwała się, co następuje:

**§ 1. 1.** Postanawia się przeprowadzić konsultacje społeczne z mieszkańcami miasta Chełm w sprawie zmiany granic pomiędzy miastem Chełm i gminą Chełm polegającą na wyłączeniu z Miasta Chełm obszaru obrębu ewidencyjnego nr 31 i włączenie go do gminy Chełm.

2. Obszar wskazany w ust. 1, podlegający wyłączeniu z Miasta Chełm i włączeniu do gminy Chełm przedstawiony został w załączniku graficznym stanowiącym załącznik nr 1 do niniejszej uchwały.

**§ 2.** Uprawnionymi do udziału w konsultacjach społecznych są osoby posiadające w dniu konsultacji czynne prawo wyborcze, zamieszkujące teren miasta Chełm.

**§ 3.** Osobom uprawnionym do udziału w konsultacjach społecznych przedstawia się pytanie: „Czy jest Pan/Pani za zmianą granic pomiędzy miastem Chełm i gminą Chełm, polegającą na wyłączeniu z Miasta Chełm obszaru obrębu ewidencyjnego nr 31 i włączeniu go do gminy Chełm?”.

**§ 4.** Konsultacje społeczne przeprowadza się na obszarze całego miasta Chełm.

**§ 5.** Ustala się termin konsultacji społecznych od dnia 14 września 2023 roku do dnia 21 września 2023 roku.

**§ 6.** Konsultacje społeczne przeprowadza się w formie elektronicznej za pośrednictwem dedykowanej platformy do głosowania dostępnej na stronie internetowej [www.chelm.pl](http://www.chelm.pl) w zakładce „Konsultacje Społeczne”.

**§ 7. 1.** Wyrażenie opinii polegać będzie na wypełnieniu ankiety z następującymi danymi: imię, nazwisko i adres zamieszkania oraz zaznaczeniu jednej z rubryk: „TAK”, „NIE”, „WSTRZYMUJĘ SIĘ”.

2. Każda uprawniona osoba może wypełnić jedną ankietę.

3. Ankiety nieprawidłowo wypełnione zostaną uznane za nieważne.

4. Wzór ankiety wraz z objaśnieniami określa załącznik nr 2 do niniejszej uchwały.

**§ 8.** Miasto zapewni możliwość wyrażenia opinii w utworzonym do tego celu punkcie konsultacyjnym w Urzędzie Miasta Chełm, ul. Lubelska 65, w dni robocze w godzinach od 7:30 do 15:30, w którym będzie udostępniony komputer z dostępem do dedykowanej platformy.

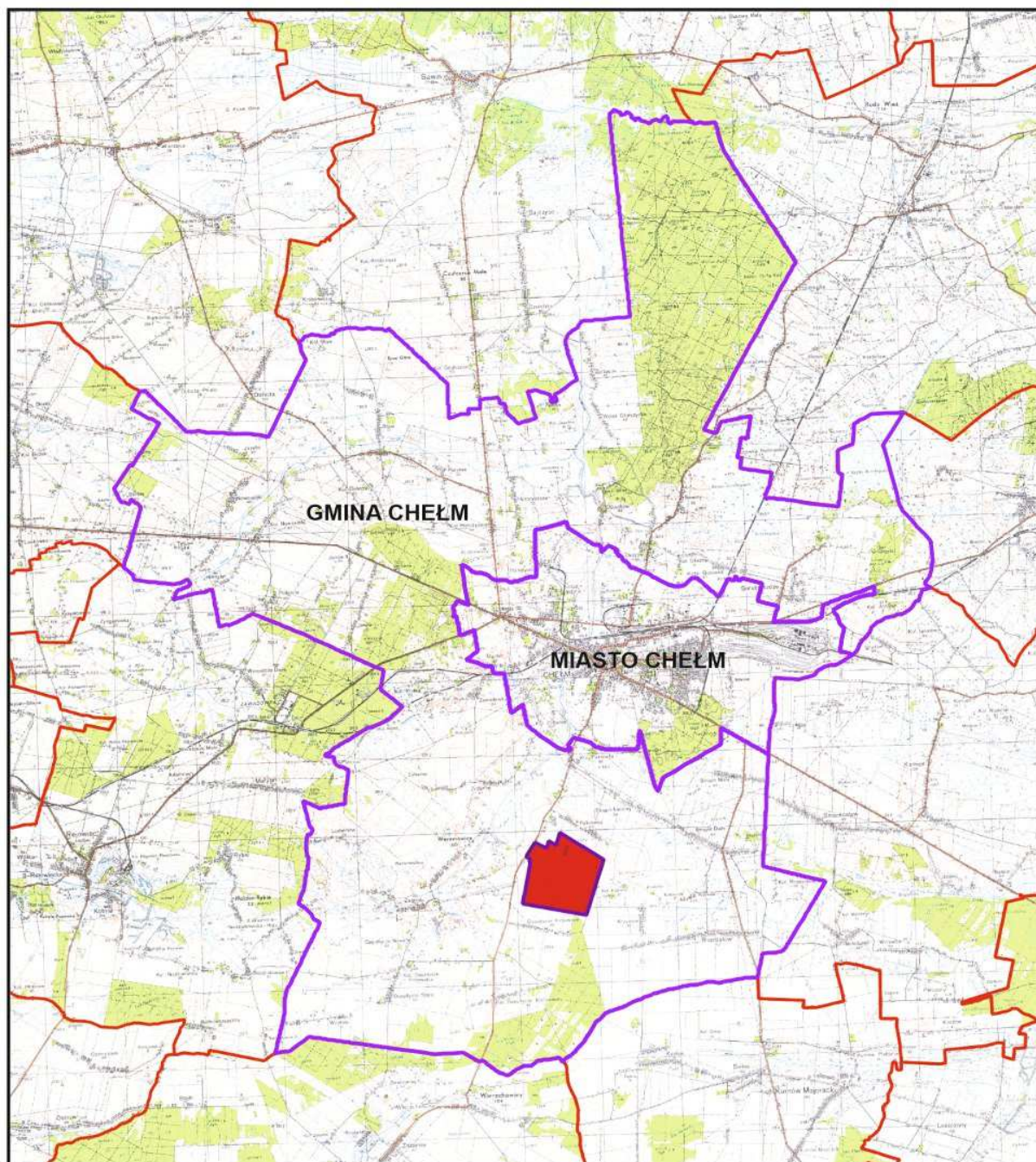
**§ 9.** Wyniki konsultacji społecznych zostaną przedstawione w zestawieniach z uwzględnieniem: liczby osób uprawnionych do głosowania, liczby osób, które wzięły udział w konsultacjach, liczby głosów ważnych i nieważnych, liczby oddanych głosów popierających, przeciwnych i wstrzymujących się.




**§ 10.** Wykonanie uchwały powierza się Prezydentowi Miasta Chełm.

§ 11. Uchwała wchodzi w życie po upływie 14 dni od dnia jej ogłoszenia w Dzienniku Urzędowym Województwa Lubelskiego.

PRZEWODNICZĄCY  
RADY MIASTA CHEŁM

**Longin Bożeński**



-  granice administracyjne gmin
-  granice administracyjne gminy Chełm i miasta Chełm
-  obszar Miasta Chełm podlegający wyłączeniu

Załącznik Nr 2 do uchwały Nr LXXXI/640/23

Rady Miasta Chełm

z dnia 29 sierpnia 2023 r.

### Ankieta konsultacyjna

w sprawie zmiany granic miasta Chełm

Imię i nazwisko	
Adres zamieszkania	

Treść pytania:

**„Czy jest Pan/Pani za zmianą granic pomiędzy miastem Chełm i gminą Chełm, polegającą na wyłączeniu z Miasta Chełm obszaru obrębu ewidencyjnego nr 31 i włączeniu go do gminy Chełm?”**

TAK	NIE	WSTRZYMUJĘ SIĘ

*Wyrażenie opinii polega na zaznaczeniu JEDNEJ z wybranych opcji: „TAK”, „NIE”, „WSTRZYMUJĘ SIĘ”.*

*Brak imienia, nazwiska, adresu zamieszkania, oddanie głosu na więcej niż jedną z opcji, lub niezaznaczenie żadnej z trzech opcji czyni oddany głos nieważnym.*

*Uprawnionymi do udziału w konsultacjach społecznych są osoby posiadające czynne prawo wyborcze, zamieszkujące teren miasta Chełm.*

*Mieszkaniec miasta Chełm biorący udział w konsultacjach społecznych może wypełnić tylko jedną ankietę.*

#### **Klauzula informacyjna o przetwarzaniu danych osobowych**

*Zgodnie z art. 13 ust. 1 i ust. 2 rozporządzenia Parlamentu Europejskiego i Rady (UE) 2016/679 z 27 kwietnia 2016 r. w sprawie ochrony osób fizycznych w związku z przetwarzaniem danych osobowych i w sprawie swobodnego przepływu takich danych oraz uchylenia dyrektywy 95/46/WE (RODO), informujemy, iż: Administratorem Pani/Pana danych osobowych jest Prezydent Miasta Chełm, z siedzibą: 22-100 Chełm, ul. Lubelska 65, adres e-mail: [info@umchelm.pl](mailto:info@umchelm.pl), tel. 82 565 20 70.*

*Przetwarzanie Pani/Pana danych osobowych będzie się odbywać na podstawie art. 6 ust.1 lit. e RODO – w związku z art 5a. Ustawy z dnia 8 marca 1990r. o samorządzie gminnym (Dz. U. z 2023 r. poz. 40 z późn.zm.), w celu realizacji zadań w przedmiocie konsultacji społecznych dotyczących zmiany granic miasta Chełm i gminy Chełm i jest ono niezbędne do wykonania zadania realizowanego w interesie publicznym.*

*W sprawach związanych z ochroną swoich danych osobowych możecie się Państwo kontaktować z inspektorem ochrony danych osobowych w Urzędzie: 22-100 Chełm, ul. Lubelska 63, pok. 9, adres e-mail: [iod@umchelm.pl](mailto:iod@umchelm.pl), tel. 82 565 26 06.*

*Pani/Pana dane osobowe będą przechowywane przez okres wynikający z zasad określonych w rozporządzeniu z dnia 18 stycznia 2011 roku w sprawie instrukcji kancelaryjnej, jednolitych rzeczowych wykazów akt oraz instrukcji w sprawie organizacji i zakresu działania archiwów zakładowych (Dz. U. 2011 nr 14 poz. 67).*

*Do Pani/Pana danych osobowych mogą mieć dostęp, podmioty zewnętrzne realizujące usługi na rzecz Urzędu Miasta Chełm, w szczególności firmy informatyczne świadczące usługi informatyczne wyłącznie na podstawie zawartych umów powierzenia przetwarzania.*

*Pani/Pana dane osobowe mogą być udostępniane wyłącznie podmiotom uprawnionym na podstawie przepisów prawa.*

*Posiada Pani/Pan prawo dostępu do treści swoich danych osobowych, prawo do ich sprostowania, jak również prawo do ograniczenia ich przetwarzania, prawo do wniesienia sprzeciwu wobec przetwarzania Pani/Pana danych osobowych.*

*Przysługuje Pani/Panu prawo wniesienia skargi do organu nadzorczego którym jest Prezes Urzędu Ochrony Danych Osobowych, jeśli Pani/Pana zdaniem, przetwarzanie danych osobowych Pani/Pana - narusza przepisy unijnego rozporządzenia RODO.*

*Podanie przez Panią/Pana danych osobowych jest dobrowolne, lecz brak podania danych osobowych będzie skutkował brakiem możliwości uczestniczenia w głosowaniu.*

*Pani/Pana dane osobowe będą przetwarzane w sposób zautomatyzowany, lecz nie będą profilowane.*